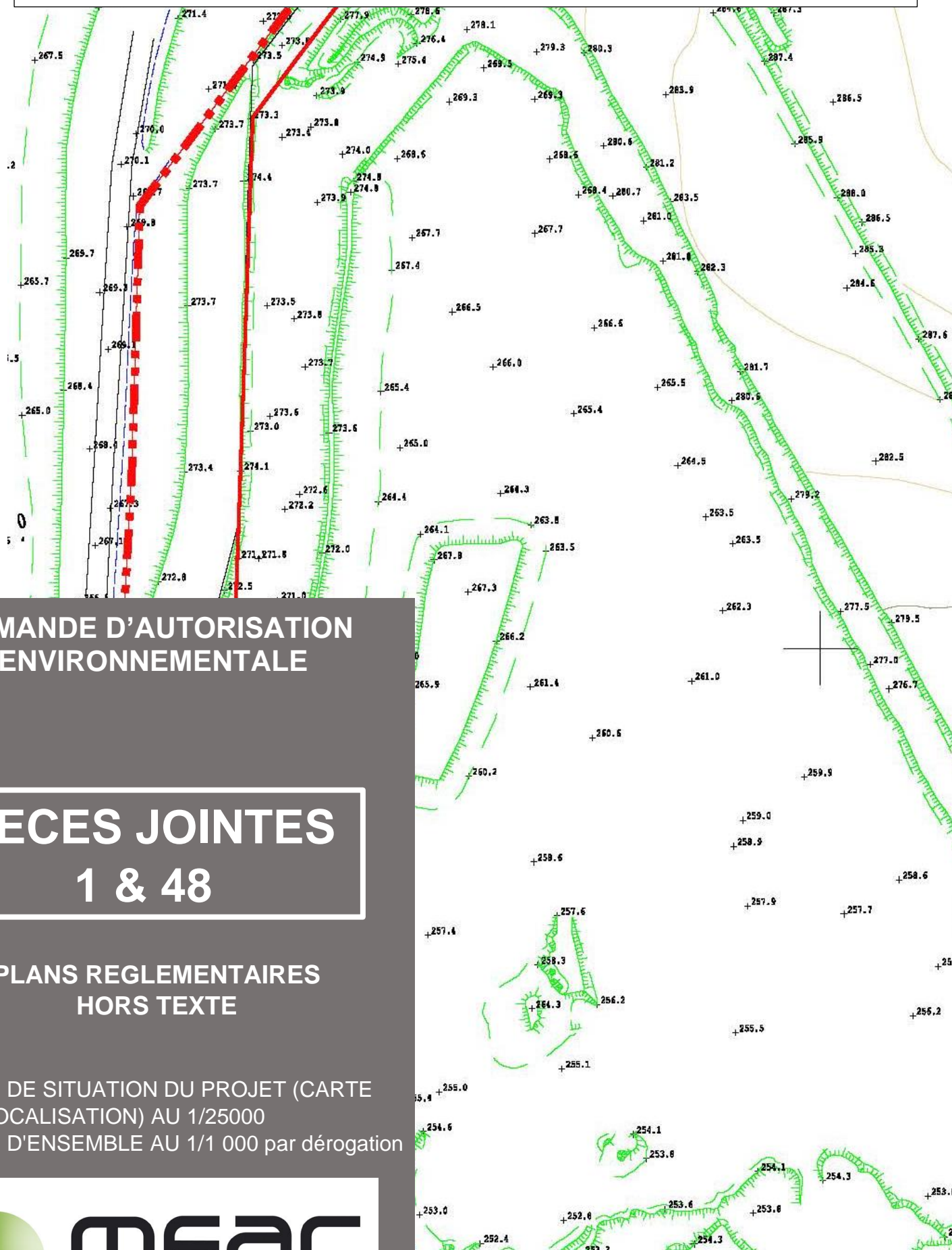


AVRIGNEY-VIREY (70)

Carrière du Colombin



DEMANDE D'AUTORISATION
ENVIRONNEMENTALE

PIECES JOINTES
1 & 48

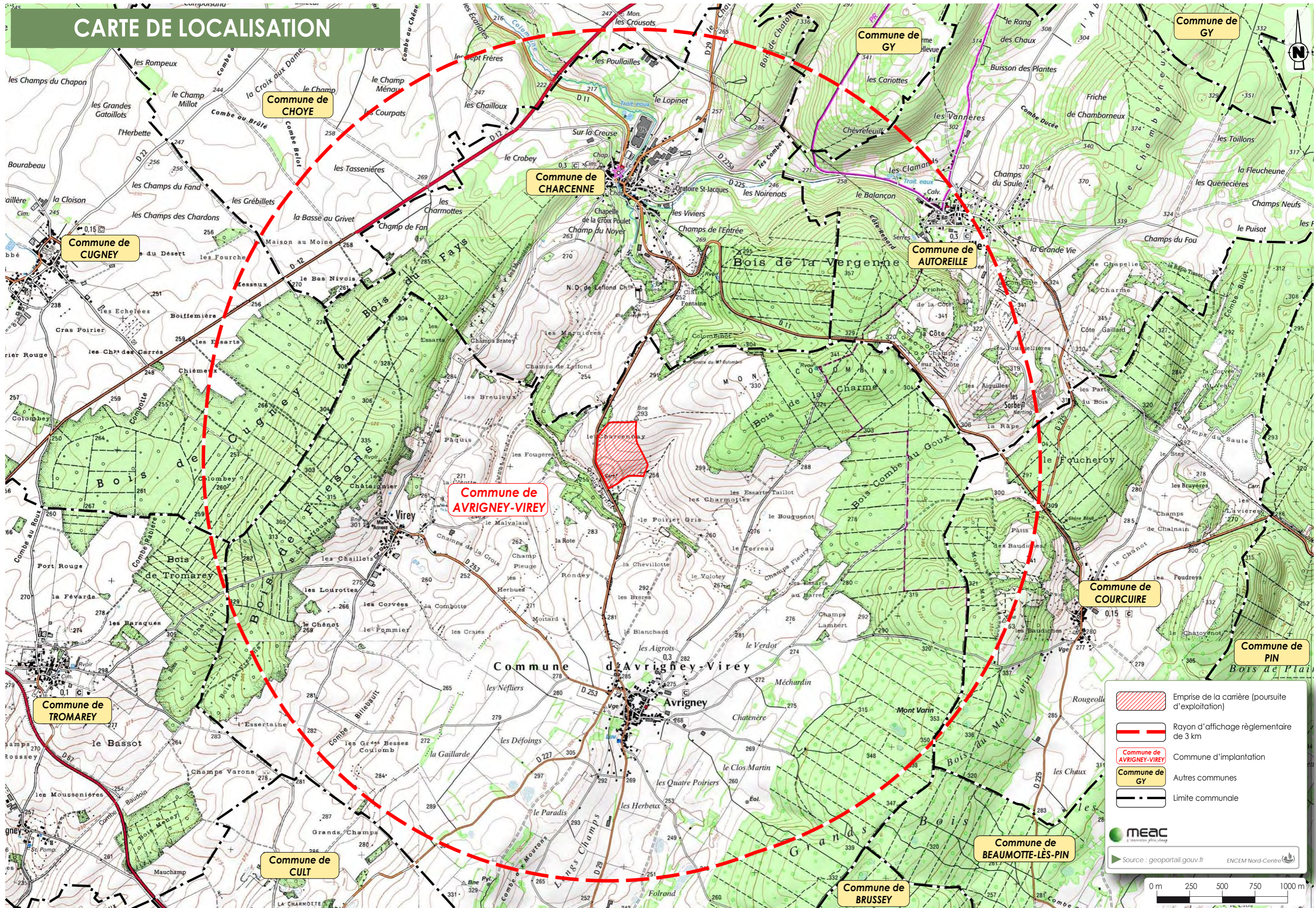
PLANS REGLEMENTAIRES
HORS TEXTE

- PLAN DE SITUATION DU PROJET (CARTE DE LOCALISATION) AU 1/25000
- PLAN D'ENSEMBLE AU 1/1 000 par dérogation



Dossier n° E.04.70.5928 / Mars 2020

CARTE DE LOCALISATION



 Emprise de la carrière (poursuite d'exploitation)

 Rayon d'affichage réglementaire de 3 km

 Commune de AVRIGNÉY-VIRÉY

 Commune de GY

 Limite communale

 MEAC

Source : geoportail.gouv.fr ENCEM Nord-Centre

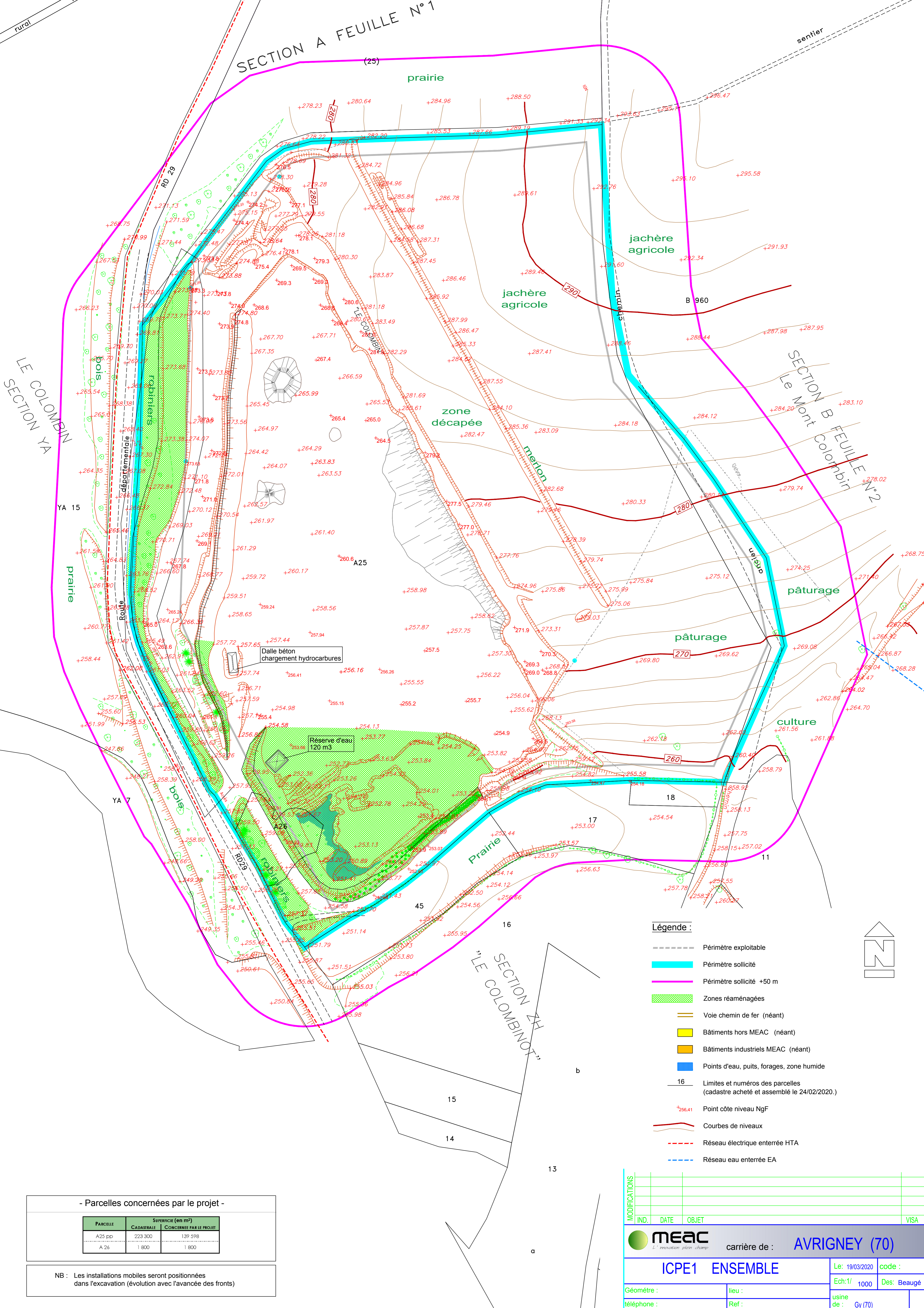


SECTION A FEUILLE N°1

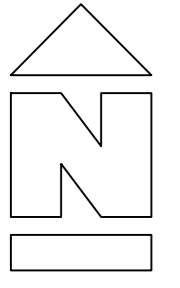
LE COLOMBIN
SECTION YA

SECTION B FEUILLE N°2
Le Mont Colombin

SECTION ZH
"LE COLOMBIN"



- Légende :**
- Périmétre exploitable
 - ▬ Périmétre sollicité
 - ▬ Périmétre sollicité +50 m
 - ▨ Zones réaménagées
 - ▬ Voie chemin de fer (néant)
 - ▬ Bâtiments hors MEAC (néant)
 - ▬ Bâtiments industriels MEAC (néant)
 - ▬ Points d'eau, puits, forages, zone humide
 - 16 Limites et numéros des parcelles (cadastre acheté et assemblé le 24/02/2020.)
 - +256.41 Point côte niveau NgF
 - Courbes de niveaux
 - - - Réseau électrique enterrée HTA
 - - - Réseau eau enterrée EA



- Parcelles concernées par le projet -

PARCELLE	SUPERFICIE (en m²)	
	CADASTRALE	CONCERNÉE PAR LE PROJET
A25 pp	223 300	139 598
A 26	1 800	1 800

NB : Les installations mobiles seront positionnées dans l'excavation (évolution avec l'avancée des fronts)

MODIFICATIONS		IND.	DATE	OBJET	VISA
L'innovation plus d'impact					
carrière de : AVRIGNEY (70)					
ICPE1 ENSEMBLE			Le: 19/03/2020	code :	
Géométre :			lieu :	Ech:1/ 1000	
téléphone :			Ref :	Des: Beaugé	
			usine de :		Gy (70)